



โปรแกรมเกาะหลีเป๊ะ 4 วัน 3 คืน

ดำน้ำ 2 วันโซนใน 1 วัน+โซนนอก 1 วัน อาหาร 1 มื้อ

พัก The Chic Lipe ติดหาดพัทยา

ราคาเริ่มที่..3,488 บาท

Snorkeling 2 Day
4Day 3night KOH-LIPE



4 Day 3 Night Koh-Lipe Snorkeling 2 Day



วันแรก สนามบินหาดใหญ่ – ท่าเรือปากบารา – เกาะตะรุเตา – เกาะไข่ – เกาะหลีเป๊ะ

09.00 น. **เจ้าหน้าที่ฝ่ายรถ** รับคณะที่สนามบินหาดใหญ่ หรือ ตัวเมืองหาดใหญ่ เข้าไปแนะนำการจองไฟท์ตามนี้
รถรับสนามบิน 09.00-09.30 ลงเรือ 11.30 (จองไฟล์มาถึงก่อน 09.00น.)
รถรับสนามบิน 11.00-11.30 ลงเรือ 13.30 (จองไฟล์มาถึงก่อน 11.00น.)
 จากนั้น ออกเดินทางจากสนามบินหาดใหญ่ สู่ ท่าเรือปากบารา แล้ว ให้เข้า มาเช็คอินที่ เคาร์เตอร์เช็คอิน รับ
 ตัวเรือ และ รอเวลาลงเรือ ตามเที่ยว เรือของท่าน

****ก่อนลงเรือมีสิ่งที่คุณต้องชำระเองคือ ค่าท่าเรือ 20 บาท และค่าอุทยาน คนไทย 40 บาท ต่างชาติ 200 บาท****



11.30 น. ได้เวลาอันสมควร หลังจากที่คุณได้นำตัวเรือที่ได้รับไปแลกเป็นคูปองเพื่อลง
 เรือแล้ว จากนั้น ลงเรือสปีทโบ๊ทแบบจอยเพื่อเดินทางไปยัง จุดแรกของ
 โปรแกรม นั่นคือ **เกาะตะรุเตา** ที่นี่ให้ทุกท่านได้แวะถ่ายรูปหรือขอพรได้ที่ศาล
 เจ้าพ่อตะรุเตา(แวะจุดนี้ประมาณ 15-20นาที) ****กรณีลงเรือรอบ 13.30แวะ
 เฉพาะเกาะไข่****



จากนั้น นำคณะแวะจุดที่ 2 คือ **เกาะไข่** หรือซุ้มประตูประตูปะรุเตา ที่นี่เป็นจุดถ่ายภาพอีกหนึ่ง
 จุดที่เป็นไฮไลท์ของสตูล คือซุ้มประตูปะรุเตา เขาเล่าว่าถ้าพาแฟนมาลอดซุ้มประตูปะรุเตา
 แห่งนี้ รักครั้งนี้จะเป็นนิรันดร์ (แวะจุดนี้ประมาณ 15-20นาที)



เที่ยง **อิสระมือเที่ยง**

13.30 น. นำคณะเดินทางถึงเกาะหลีเป๊ะ เมื่อถึงแล้วให้สังเกตป้ายของรีสอร์ทที่คุณได้จองไว้ เพราะจะมีเบลบอยมารอ
 รับพร้อมถือป้ายชื่อที่พัก เมื่อเห็นเบลบอยแล้วแจ้งชื่อที่จองไว้กับเบลบอยได้เลย จากนั้นเบลบอยจะนำคณะไป
 เช็คอินยังรีสอร์ท



จากนั้น

พักผ่อนตามอัธยาศัย หรือจะเที่ยวเกาะหลีเป๊ะ ตามชายหาดต่างๆ อาทิ หาดชันไรล์ ผังนั้นจะมีบาร์หรือร้านอาหารสไตล์บาร์ค่อนข้างเยอะ / หาดชันเซ็ท หาดผังนี้ เหมาะสำหรับดูพระอาทิตย์ตก ซึ่งสวยมากๆ / หาดพิทยา ร้านอาหาร ถนนคนเดิน 7-11 หาของทานสะดวกมากๆ

*****ประมาณ 16.00 น.เป็นต้นไป จะมีเจ้าหน้าที่ฝ่ายดำน้ำโทรนัดเวลา เพื่อไปดำน้ำในวันรุ่งขึ้น*****

ค่า

อิสระอาหารค่า

พัก

พาท่านเข้าพัก ณ รีสอร์ทที่ท่านเลือกไว้

วันที่สอง

เกาะหลีเป๊ะ - ดำน้ำโซนใน

08.00 น.

ไม่รวมอาหารเช้า

09.00 น.

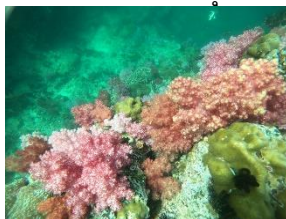
นำคณะลงเรือหางยาวเพื่อไปดำน้ำโซนใน (โซนไฮไลต์ของเกาะหลีเป๊ะ)



1.เกาะหินงาม จุดนี้ เป็นจุดไฮทุกทวนโดแวะถ่ายรูป บนเกาะจะมีก้อนหินสีดำ มันวาวเมื่อกะเทบกับน้ำจะเกิดประกาย ระยิบระยับ น่าชวนหลงใหลมาก

2.เกาะอาดัง (อ่าวเรือใบ) เป็นจุดฝึกดำน้ำสำหรับท่านใดที่ไม่ถนัด หรือ ว่ายน้ำไม่เป็นทางกัปตันเรือจะสอนวิธีการดำน้ำให้ ณ จุดนี้

3.ร่องน้ำจาบัง จุดดำจุดไฮไฮไลท์ หรือจุดปราบเซียน ของจุดดำน้ำโซนใน จุดนี้ มีปะการังเจ็ดสีอยู่เป็นจำนวนมาก แต่เนื่องจากจุดนี้ มีกระแสน้ำที่ค่อนข้างไหลเชี่ยวอยู่ตลอด จึงขึ้นชื่อว่าปราบเซียนของนักดำน้ำ



เที่ยง

บริการอาหารกล่อง ณ หาดทรายขาวเกาะราวี (1) **เมื่อรับประทานอาหารเสร็จแล้วสามารถเล่นน้ำหรือดำน้ำได้ที่นี้ เพราะน้ำที่นี่จะใสถึงมาก และทรายก็ขาวมากๆอีกด้วย



ป้าย 5. **เกาะยาง** จุดดำน้ำที่มีปะการังผักกาดค่อนข้างเยอะมากๆ เนื่องจากจุดนี้เป็นจุดอุดมสมบูรณ์ และมีปลาหลากหลายสายพันธุ์ อีกทั้งยังมีดอกไม้ทะเล ให้ทุกท่านได้ชมอีกด้วย

6. **จุดดำน้ำหลังเกาะหินงาม** จุดดำน้ำจุดท้ายของทริป อยู่บริเวณหลังเกาะหินงาม จุดนี้มีไฮไลต์คือปลาการ์ตูนที่ตัวโตมาก และมีปะการัง และกัลปังหา เยอะมากๆอีกด้วย

*****จุดดำน้ำแต่ละจุด จะดำน้ำได้ครบทุกจุดหรือไม่ขึ้นอยู่กับสภาพอากาศในวันเดินทางเท่านั้น*****

ค่า อิสระอาหารค่ำ

พัก พาท่านเข้าพัก ณ รีสอร์ทที่คณะเลือกไว้

วันที่สาม เกาะหลีเป๊ะ – ดำน้ำโซนนอก(ฟรีโซนใน 2 จุด)

08.00 น. ไม่รวมอาหารเช้า

09.00 น. นำคณะลงเรือหางยาวเพื่อไปดำน้ำหมู่เกาะโซนนอกนอก 1 วัน



- 1.เกาะหินซ้อน** เกาะนี้เป็นเกาะที่ให้คณะได้ถ่ายรูปบนหัวเรือได้ เป็นไฮไลต์ อีกจุดของโซนนอกคะ จุดนี้เป็นหินสองก้อนซ้อนกันดูแปลกตาเป็นอย่างมาก
- 2.เกาะไผ่** จุดดำน้ำของโซนนอก เป็นจุดที่มีปะการัง ดอกไม้ทะเลเป็นจำนวนมาก
- 3.เกาะรอกลอย** จุดถ่ายภาพและเล่นน้ำที่มีน้ำใสกึ่งมากก จุดนี้น้ำใสระยิบระยับ มากเมื่อกระทบกับแสงแดด และจุดนี้ยังมีจุดชกวิให้ทุกท่านได้ขึ้นไปชมอีกด้วยคะ
- 4.อ่าวกำนัน** จุดดำน้ำอีกจุดหนึ่งของโซนนอก ที่มีปะการังและกัลปังหา อยู่ค่อนข้างเยอะมาก

เที่ยง บริการอาหารกล่อง ณ 5.เกาะตง(อ่าวลิง) (4) **เมื่อรับประทานอาหารเสร็จแล้วสามารถเล่นน้ำหรือดำน้ำได้ที่นี้

6. **เกาะฝั่ง** จุดดำน้ำจุดสุดท้ายของโซนนอก จุดนี้มีปะการัง และดอกไม้ทะเล เยอะมากๆ อีกทั้งยังมีปลาหลากหลายสายพันธุ์ให้ทุกท่านได้ชมอีกด้วย



7.เกาะหินงาม จุดนี้ เป็นจุดให้ทุกท่านได้แวะถ่ายรูป บนเกาะจะมีก้อนหินสีดำ มันทิวาวเมื่อกระทบกับน้ำจะเกิดประกาย ระยิบระยับ น่าชวนหลงใหลมาก

8.ร่องน้ำจางบัง จุดดำจุดไฮไลต์ หรือจุดปราบเซียน ของจุดดำน้ำโซนใน จุดนี้ มีปะการังเจ็ดสีอยู่เป็นจำนวนมาก แต่เนื่องจากจุดนี้ มีกระแสน้ำที่ค่อนข้างไหลเชี่ยวอยู่ตลอดเวลา จึงขึ้นชื่อว่าปราบเซียนของนักดำน้ำ



*****จุดดำน้ำแต่ละจุด จะดำน้ำได้ครบทุกจุดหรือไม่ขึ้นอยู่กับสภาพอากาศในวันเดินทางเท่านั้น*****

ค่า

อิสระอาหารค่า

พัก

พาท่านเข้าพัก ณ รีสอร์ทที่คณะเลือกไว้

วันที่

เกาะหลีเป๊ะ - ท่าเรือปากบารา - สนามบินหาดใหญ่

08.00 น.

ไม่รวมอาหารเช้า

ตามรอบเรือ

เช็คอินเรือขากลับ จากเกาะหลีเป๊ะ ไปยังท่าเรือปากบารา

กรณีเรือกลับรอบ 09.30 ถึงท่าเรือปากบารา 11.00 น. รถจะรับคณะรอบ 11.30 ถึงสนามบินหาดใหญ่ 13.30-14.00 (จองไฟล์กลับหลัง 15.30น.เท่านั้น)

กรณีเรือกลับรอบ 11.30 ถึงท่าเรือปากบารา 13.00 น. รถจะรับคณะรอบ 13.30 ถึงสนามบินหาดใหญ่ 15.30-16.00 (จองไฟล์หลัง 17.00 น.เท่านั้น)

บ่าย

เดินทางถึงสนามบินหาดใหญ่โดยสวัสดิภาพพร้อมความประทับใจ

สิ้นสุดโปรแกรมทัวร์ 4 วัน 3 คืน





ราคาทัวร์ต่อท่านตามแพ็คเกจ 4 วัน 3 คืน ดำน้ำ 2 วัน อาหาร 1 มื้อ

เดินทางช่วงไฮซีซั่น 16 ต.ค.67-15 พ.ค.68

ประเภทห้อง	15 ต.ค.67-20 ต.ค.67 11 ม.ค.68-31 พ.ค.68	21 ต.ค.67-10 ม.ค.68
Standard Double Bed *รวมอาหารเช้า* (ห้องสวนตัว)	5,588.-	6,633.-
Single Bunk Bed Mixed Dorm (เตียงเดี่ยวพักรวมชายหญิง)	3,933.-	4,088.-
Single Bunk Bed Female Dorm (เตียงเดี่ยวพักเฉพาะหญิง)	3,933.-	4,088.-
Double Bunk Bed Mixed Dorm (เตียง6ชุดพัก2ท่านใน1เตียง)	3,488.-	3,788.-

อัตราค่าบริการนี้รวม..

1. ค่ารถรับส่ง *กรณีจองแบบรวมรถรับส่ง เท่านั้น
2. ค่าเรือสปีทโบ๊ทไป-กลับ
3. ค่าที่พัก 3 คืน
4. ค่าอาหาร 1 มื้อ (มื้อเที่ยงตอนไปดำน้ำแบบกล่อง 1 มื้อ)
5. ค่าทริปดำน้ำโซนใน 1 วัน และโซนนอก 1 วัน
6. ค่าหน้ากากดำน้ำ + เสื้อชูชีพ
7. ค่าประกันอุบัติเหตุ วงเงินสูงสุด 1,000,000 บาท

อัตราค่าบริการนี้ยังไม่รวม..

1. ค่าภาษีมูลค่าเพิ่ม 7% (กรณีต้องการใบเสร็จเพื่อเบิก)



2. ค่าอาหารมื้ออื่นๆ นอกเหนือจากที่ระบุ
3. ค่าบริการเสริมอื่นๆ เพิ่มเติมนอกเหนือจากที่ระบุ



เงื่อนไขการชำระค่าบริการ

- หลังจากได้รับใบจองต้องชำระเงินมัดจำเป็นเงินจำนวน **50%** ของราคาทัวร์ *สำหรับลูกค้าที่จองแพคเกจไม่รวมห้องพักทุกเส้นทาง* และ *สำหรับลูกค้าที่จองแพคเกจรวมห้องพัก* ต้องชำระเงิน



เที่ยวสนุกทัวร์แอนด์เทรเวล



085 - 3840228



@teawsanooktour



เที่ยวสนุกทัวร์ แอนด์เทรเวล



+66 950367797

มัดจำเป็นเงินจำนวน **80%** ของราคาทัวร์ทั้งหมด เพื่อสำรองที่นั่งหรือห้องพัก กรณีไม่ไอนมัดจำถือว่าท่านยังไม่ได้จองทัวร์

- และในส่วนที่เหลือ กรณี เส้นทางหลีเป๊ะ สามารถชำระได้ที่ท่าเรือวันเดินทางในยอดส่วนที่เหลือ **แต่** กรณี เส้นทางอื่นๆ ต้องไอนชำระครบ **100%** ก่อนเดินทาง 1 วัน
- หลังจาก บริษัท ได้รับเงินมัดจำครบตามที่เรียกเก็บงวดแรกแล้ว เราจะทำการจองห้องต่อไปยังโรงแรม หากห้องที่ท่านทำจองมากับทาง บริษัทเที่ยวสนุกทัวร์ฯ เกิดเต็มหรือมีไม่เพียงพอ ลูกค้าจะต้องเปลี่ยนประเภทห้อง หรือ เปลี่ยนโรงแรม และอาจจะมีค่าใช้จ่ายที่เพิ่มขึ้นหรือต่ำลง ขึ้นอยู่กับรีสอร์ทและประเภทห้องนั้นๆ เพราะห้องทางเราจะเช็ควันต่อวันเท่านั้น
- บางรีสอร์ท ที่ เกาะหลีเป๊ะ ค่าห้องแพงกว่า เงินที่บริษัทเก็บมาจากลูกค้า ดังนั้นหาก **ลูกค้ายกเลิกกะทันหัน** หรือ **ยกเลิก โดยที่ทางรีสอร์ท ไม่อนุญาตให้** บริษัทเที่ยวสนุกทัวร์ฯ คืนห้องได้ ทางบริษัทฯ จำเป็นจะต้องเรียกเก็บเงินเพิ่มจากลูกค้า เพื่อให้พอกับค่าใช้จ่ายทั้งหมด ที่ ชำระไปก่อนแล้ว
- หลังจาก ที่ลูกค้า ไอนเงินมาแล้ว รบกวนลูกค้าส่งสลิปไอนเงิน มายังช่องทางที่ลูกค้าติดต่อกับเจ้าหน้าที่ของบริษัทฯ ในเวลา **08.00 น. – 17.00 น.**
- หลังจากลูกค้าไอนจองมัดจำมาแล้วกำลังรอเดินทาง ลูกค้าไม่สามารถยกเลิกการเดินทางหรือเลื่อนการเดินทางได้ กรณีต้องการยกเลิก หรือเลื่อนการเดินทาง ทางบริษัทเที่ยวสนุกทัวร์ฯ **ขอสงวนสิทธิ์ในการไม่คืนเงินมัดจำทั้งหมด**

คำถามที่พบบ่อย

➤ ต้องชำระเงินมัดจำเท่าไร ?

กรณี ลูกค้าที่จองแพคเกจไม่รวมห้องพักทุกเส้นทาง มัดจำ 50% ของราคาทัวร์ทั้งหมด
กรณีไม่ไอนมัดจำถือว่าท่านยังไม่ได้จองทัวร์

กรณี ลูกค้าที่จองแพคเกจพร้อมห้องพักต้องมัดจำ 80% ของราคาทัวร์ทั้งหมด กรณีไม่ไอนมัดจำถือว่าท่านยังไม่ได้จองทัวร์

➤ หากวันเดินทางเรือสปีดโบ๊ทออกไม่ได้ ?





กรณีวันเดินทางเกิดพายุ คลื่นลมแรง หรือ สาเหตุที่เกิดจากภัยธรรมชาติ และได้รับการแจ้งจากการท่า ینگตเดินเรือ ทำให้เรือสปีดโบ๊ทไม่สามารถออกเดินทางได้ทางเรายินดีคืนเงินค่าเรือครบ เต็มจำนวน แต่หากลูกค้าท่านใดที่จองแพคเกจพร้อมที่พักด้วยทางเราต้องทำการปรึกษากับทางรีสอร์ทเป็นกรณีไป นะคะ

➤ หากวันไปดำน้ำเดินทางไม่ได้จะคืนเงินหรือไม่ ?

กรณีวันที่ลูกค้าไปดำน้ำ เรือหางยาวไม่สามารถเดินทางออกได้เนื่องจากคลื่นลมแรง และทางกัปตันประเมินแล้วว่าเสี่ยง ทางเราจะคืนเงินค่าดำน้ำให้ แต่ทางเราจะหักในส่วนต่างของการทำประกัน และ ข้าวกล่อง(ในส่วนของข้าวกล่องคนเรือจะนำไปให้ลูกค้าที่รีสอร์ท) แต่กรณีฝนตกแต่เรือสามารถออกได้แต่ลูกค้าไม่สะดวกใจจะเดินทางอันนี้ทางเราขออนุญาตชำระจเต็มจำนวนนะคะ

➤ เวลาตัว เกิดเปลี่ยนวันเดินทาง ?

กรณี เวลา ไฟล์ทบิน / รถโดยสารประจำทาง / ตู้รถไฟ เกิดเปลี่ยนแปลง ณ วันเดินทางซึ่งไม่ตรงตามเวลาที่แจ้ง และทำให้ ไม่ทันรอบรถ เรือ ลูกค้าต้องซื้อตั๋วรถ เรือ ใหม่ เท่านั้นนะคะ

➤ เปลี่ยนวัน เวลา เดินทางกลับ ?

ขากลับหากลูกค้าต้องการ เปลี่ยนเวลา และ วันกลับ ซึ่งไม่ตรงตามที่ แจ้งในวันคอนเฟิร์มลูกค้าต้อง แจ้ง

เปลี่ยนก่อนวันที่จะกลับอย่างน้อย 1 วัน (ภายในเวลา 09.00 น. - 14.00 น. เท่านั้น) หากแจ้งใน วันเดินทางขออนุญาตชำระจค่ารถและค่าเรือเต็มจำนวนนะคะ

➤ ยกเลิก ลดจำนวนผู้เดินทาง ?

กรณี ลดจำนวนผู้เดินทาง หรือ ต้องการยกเลิกการเดินทาง (สำหรับลูกค้าที่จองเข้ามาแบบไม่รวมห้องพักเท่า





นั้น) ครอบคลุมแจ้งล่วงหน้าอย่างน้อย 1 วัน (ภายในเวลา 09.00 น. - 14.00 น. เท่านั้น) หากแจ้งในวันเดินทาง ทางเราขออนุญาต ชำระเต็ม 100% นะคะ

สำหรับลูกค้าที่มีห้องพัก หากทางบริษัทได้ชำระค่าห้องให้กับโรงแรม หรือ รีสอร์ทแล้ว ทางบริษัทไม่สามารถยกเลิกได้ทุกกรณี หากลูกค้ายืนยันจะยกเลิก และเกิดส่วนต่างในระหว่างเงินที่ลูกค้าชำระค่ามัดจำ กับ เงินที่ทางบริษัทชำระค่าห้องไป ลูกค้าต้องรับผิดชอบในส่วนต่างนี้เอง

➤ กรณีจองซ้ำ หลายๆบริษัท ?

กรณี เกิดการจองซ้ำกัน เช่น เพื่อนจองไปแล้ว หรือ สิวว่าจองไว้แล้วทำให้เกิดการจองซ้ำหลายบริษัท หากทางเราคอนเฟิร์มแล้ว วันเดินทางหากลูกค้าไม่เดินทางกับเราทางเราขออนุญาตเก็บเต็มจำนวน และไม่รับผิดชอบค่าใช้จ่ายในส่วนเกินที่จองมาซ้ำกัน

➤ กระเป๋าไปไม่ได้ก็ใบ กรณีจองรถจอย ?

กรณีลูกค้าจองแพคเกจรถจอย จะมีรถทั้งแบบ 10/12 ที่นั่ง อนุญาตให้ลูกค้ามีการเช่าเดินทาง แค่วันละ 1 ใบเท่านั้น ใบที่ 2 สามารถวางตักได้ กรณีใบที่ 2 เป็นใบใหญ่ทางเราขออนุญาตชำระเพิ่มอีก 1 ที่นั่งนะคะ

➤ กรณีเกิดของหาย ทางทัวร์จะอย่างไร ?

ทางเราจะไม่รับผิดชอบทุกกรณี แนะนำและขอความร่วมมือ ครอบคลุมลูกค้าทุกท่าน เช็คกระเป๋า สัมภาระ หรือสิ่งของมีค่า ทุกครั้งก่อน ขึ้น-ลง รถ เรือ นะคะ กรณี ไม่จำเป็นแนะนำไม่ควรนำไป เต็ดขาด

